

Амшей
Нюренберг

A. Kozlov
1961.
Берлин 7/9



МОСКОВСКОЕ ОТДЕЛЕНИЕ СОЮЗА ХУДОЖНИКОВ РСФСР

ВЫСТАВКА

РАБОТ
ХУДОЖНИКА
АМШЕЯ МАРКОВИЧА
НЮРЕНБЕРГА

[ЖИВОПИСЬ И РИСУНОК]

КАТАЛОГ

МОСКВА 1961 г.

Редактор В. Н. Горьев

Л 90330. Подп. к печ. 29.III 61 г. Зак. 429. Тир. 500.
Печ. л. 1,5. Цена 25 коп.
Тип. изд-ва «Советский художник».
Москва. Мало-Московская ул., 21.

ХУДОЖНИК А. НЮРЕНБЕРГ

А. М. Нюренберг — художник определенного почерка. Почерк он никогда не менял, оставаясь верным своему пониманию искусства. Истинный художник говорит: «Так я вижу мир, так понимаю искусство, это моя особенность, и я ею никогда не поступлюсь».

Такая твердость всегда достойна уважения. Нюренберг ни разу не погрешил против своей правды, не гнался за дешевым эффектом или ходовым сюжетом. Он хорошо знает, что такое краски, что такое законы пластики и гармонии. У него есть вещи более сильные или менее сильные, но они неизменно на одной волне, в одной струе, и всегда радуется, когда художника можно узнать не только по его манере, но и по его мироощущению.

Нюренберг любит яркий, светлый мир, в его вещах всегда много свежей живописности, есть в ряде его вещей и социальная острота, которая говорит о чувствах художника-гражданина. Ряд его рисунков убедительно раскрывает в этом отношении духовный мир художника, и этот мир всегда значителен, ибо скороговоркой Нюренберг ничего не делает. Богатство внутреннего мира художника выражается также в его трудолюбии: у Нюренберга множество вещей, он работает неутомимо, испытывая потребность в воплощениях и воплощениях. Он не из тех художников, кому многое легко дается. Успех не забегал запросто в мастерскую Нюренберга, но он и не домогался его. Он делает свое дело с твердым пониманием художнических целей, с уверенностью давно созревшего мастера.

Нюренберг — человек большой культуры. Он написал множество статей по вопросам искусства, и статьи эти всегда были горячими. в них не было комнатной температуры, как ее нет

и в его живописи. Он пишет свои картины увлеченно, одним дыханием, со своей мыслью и своей философией. Его «Рыболовецкий колхоз», например, написанный в голубовато-серой, почти жемчужной гамме, представляя реалистический мир рыбаков, вместе с тем, романтически приподнимает его: труд рыбаков связан с морем, и поэтому нужно показать море не как составную часть, не как фон, а как органическую сущность труда рыбаков. На мой взгляд, это отличная вещь. Но у Нюренберга немало и других превосходных вещей, это относится и к портретам, в которых всегда ощущаешь тесное сходство с изображаемым.

Нюренберг — художник старшего поколения, но даже в самых последних его вещах чувствуешь нестареющую руку, свежесть восприятия жизни и жизнеутверждение. Это очень располагает к художнику. Он собрал для своей выставки только малую часть того, что им сделано, однако и малая часть определяет большие возможности художника, открывает его мир, вводит в атмосферу его душевного строя. Мы знаем немало примеров живописного мастерства, оставляющего нас, однако, равнодушными, ибо мастерство это не согрето мыслью художника, его философией.

В вещах Нюренберга всегда ощущаешь раздумье художника, у него строгая совесть, которая не позволяет ему делать проходные вещи ради любования цветом или ради чисто живописных целей. Его живопись — результат размышления, а ведь случается, что художник недомысливает своей вещи, и тогда нередко вместо картины получается картинка.

Картинок у Нюренберга нет. Весь его путь говорит о том, что Нюренберг год за годом рос как художник, освобождался от многого, что мешало ему, искал и находил себя, и можно почувствовать ныне, что он нашел себя. В этом его художественная правда и убедительность выверенной руки мастера.

Вл. ЛИДИН

КАТАЛОГ

ЖИВОПИСЬ

	1925 г.	
ИНВАЛИД.		Х., м. 100×63
	1930 г.	
УЖИН.		Х., м. 120×80
СОЦДОГОВОР.		Х., м. 140×90
		Собственность Государственной Третьяковской галереи.
		Собственность Государственной Третьяковской галереи.
	1932 г.	
СЧАСТЛИВАЯ ЮНОСТЬ.		Х., м. 106×132
		Собственность Музея Советской Армии.
НА ФРОНТ.		Х., м. 106×132
		Собственность Музея Советской Армии.
	1942 г.	
НА ПРИВАЛЕ.		Х., м. 110×90
ЭТЮД С МОСТИКОМ. СЕВАСТОПОЛЬ.		Х., м. 40×58
ПЕЙЗАЖ С МОСТИКОМ И ТОПОЛЯМИ.		Х., м. 50×42
	1943 г.	
ЛЕНИН СРЕДИ ДЕЛЕГАТОВ ВОСТОКА.		Х., м. 215×165
ЦВЕТУЩИЙ САД.		Х., м. 46×34
СИРЕНЬ.		Х., м. 80×58
	1948 г.	
НА КАТКЕ.		Х., м. 58×46
ОСЕННИЕ ЦВЕТЫ. Натюрморт.		Х., м. 70×90
ЦВЕТЫ И ЯБЛОКИ.		Х., м. 70×90
АРКАДИЯ. ОДЕССА.		Х., м. 36×48

РИСУНОК

1950 г.
НА ДЕСЯТОЙ СТАНЦИИ. ОДЕССА. Х., м. 50×70
В СОЧИНСКОМ ПАРКЕ. Х., м. 70×90

1953 г.
НА РИЖСКОМ ВЗМОРЬЕ. Х., м. 78×35
ПОРТРЕТ СТУДЕНТКИ. Х., м. 60×72
НА БЕРЕГУ ХОСТЫ. Этюд. Х., м. 50×40
В ПЕТРОВСКОМ ПАРКЕ. Х., м. 40×32
ГУЛЯНЬЕ У ПРУДА. Х., м. 50×40

1956 г.
ЦВЕТУЩИЕ ЯБЛОНИ. Х., м. 70×50
НА ПЛЯЖЕ. Х., м. 34×50
ЯХТЫ. Х., м. 50×40
ДЕВЯТАЯ СТАНЦИЯ. ОДЕССА. Х., м. 50×70

1957 г.
ЛЕНИН НА НАБЕРЕЖНОЙ БУКНИНСТОВ. ПАРИЖ. Х., м. 102×85
ПОРТРЕТ СТАРОГО ВРАЧА. Х., м. 90×70
РЫБЫ И ПТИЦЫ. Натюрморт. Х., м. 70×90
ПРАЧКИ. Х., м. 80×70

1938 г.
МАЯКОВСКИЙ В РОСТА. Сангина, уголь. 50×40
ВНИНЦА. Сангина. 40×38
ГОРОД НЕМИРОВ В ПОДОЛЬСКОЙ ОБЛАСТИ. Сангина. 45×30
ВЫШИВАЛЬЩИЦА. Перо. 40×30
ОСЕТИНСКИЙ КОЛХОЗНИК. Сангина. 30×50
ИНГУШИ. Сангина, уголь. 45×40
КРЫМ. Сангина. 50×40

1941 г.
В ОЖИДАНИИ. Сангина. 38×25
НА СОБРАНИИ. Сангина, белила. 38×25
ДЕДУШКА И ВНУЧКА. Сангина. 50×45
ЭВАКУАЦИЯ. Сангина. 32×25
ИЗ ПУТЕВЫХ ЗАРИСОВОК. Сепия. 40×50
ИЗ ПУТЕВЫХ ЗАРИСОВОК. Сепия. 40×50
ИЗ ПУТЕВЫХ ЗАРИСОВОК. Сангина. 30×40
ПОРТРЕТ ЮРИСТА СЛАВКИНА. Сангина. 20×30
«ПОЛИТИКИ». Сангина. 45×35
ИЗ ПУТЕВЫХ ЗАРИСОВОК. Сангина. 40×30
ОБЕД В СТЕПИ. Сангина. 40×30

1942 г.
ЧАСОВОЙ МАСТЕР. Сангина, уголь. 30×40
У ПОСТЕЛИ БОЛЬНОГО. Сепия. 45×30
ПОРТРЕТ СТАРОГО ВРАЧА. Сангина. 40×25
ПОРТРЕТ СТАРИКА. Сангина. 40×25
ПОРТРЕТ УЧИТЕЛЯ. Сангина. 30×40
ПОСЛЕ НАЛЕТА (Из антифашистской серии). Сангина, уголь. 72×55
ЗАВТРАК. Сангина. 45×30
ГУЛЯНЬЕ В ТАШКЕНТСКОМ ПАРКЕ. Перо. 38×30
ИЗ ТАШКЕНТСКИХ ЗАРИСОВОК. Перо. 25×18
ИЗ ТАШКЕНТСКИХ ЗАРИСОВОК. Перо. 30×15
ИЗ ТАШКЕНТСКИХ ЗАРИСОВОК. Перо. 30×15

1943 г.
ИЛЛЮСТРАЦИИ К ШОЛОМ-АЛЕИХЕМУ. Сангина, сепия. 38×25
ИЛЛЮСТРАЦИИ К ШОЛОМ-АЛЕИХЕМУ. Сангина. 38×25
ПРИГОВОРЕННЫЕ. Сангина, уголь. 62×45

1919 г.
ПРОЩАНИЕ. Сангина. 42×30
ЛИРНИКИ. Сангина, уголь. 66×52
СЛУШАЮТ ОРАТОРА. Кар., акв. 38×40
В ЧАСЫ ОТДЫХА. Сангина, уголь. 60×50

1920 г.
ЭПИЗОД ИЗ ГРАЖДАНСКОЙ ВОЙНЫ. Сангина, уголь. 72×55

1926 г.
БОЛЬНОЙ ФИЛОСОФ. Сепия. 42×30
НА ФОНЕ РОДНОГО МЕСТЕЧКА. Сангина, уголь. 45×30

1928 г.
ЛЕНИН, ЧИТАЮЩИЙ ГАЗЕТУ. Сангина, уголь. 30×40
ЛЕНИН В ПАРИЖСКОМ КАФЕ. Сангина, уголь. 50×40
ДВОРИК МУЗЕЯ КЛЮНИ (ПАРИЖ). Цв. кар. 30×25
ОКРЕСТНОСТЬ ПАРИЖА. Сангина, уголь. 45×30

1929 г.
ЭПИЗОД ИЗ ГРАЖДАНСКОЙ ВОЙНЫ. Сангина, уголь. 50×40
УБОРКА СЕНА. Сангина и сепия. 50×40

1930 г.
ПОРТНОИ. Сангина, уголь. 28×22
СУПРУГИ ЗАК. Сангина, уголь. 30×40

1944 г.
ПОСЛЕ НАЛЕТА ФАШИСТОВ. Уголь, сангина. 60×50
СТРОИТЕЛИ. Сангина. 50×30
ЗИМНИЙ ДВОРЕЦ. Сепия, сангина. 38×25
ОТДЫХ В ЛЕСУ. Пресс. уголь. 40×30

1945 г.
МАЯКОВСКИЙ В РОСТА. Уголь, сангина. 60×45
МЕДНЫЙ ВСАДНИК (Из ленинградских зарисовок). Сангина. 50×40
ВЕЧЕР. ОДЕССА. Сангина. 40×30
ПОСЛЕ УХОДА НЕМЦЕВ. Сангина. 60×45

1950 г.
ЛЕНИН В РАБОЧЕМ КАФЕ. ПАРИЖ. Уголь, сангина. 66×52
НА БЕРЕГУ. Тушь, сепия. 40×25
КАМЕНОТЕСЫ. Сангина, уголь. 50×45

1955 г.
ИНТЕРЬЕР. Сангина. 40×30
МЕТРО. Сангина. 35×25
ПОРТРЕТ КОЛХОЗНИЦЫ. Сангина. 38×25
НА ПРИМОРСКОМ БУЛЬВАРЕ. ОДЕССА. Сангина. 35×25
ВЕЛОШВЕЙКИ. Сепия. 38×45
УРОК МУЗЫКИ. Сангина. 30×40

1957 г.
ЦВЕТОЧНИЦЫ. Тушь, сепия. 40×25
ШТУКАТУРЩИЦА. Сангина, уголь. 50×45
БЕСЕДА. Сангина, акв. 40×30
В САДУ. Уголь. 40×30
ЗАВТРАК. Сангина. 50×35

1960 г.
ГУЛЯНЬЕ В САДУ. Сангина. 50×40
ГУЛЯНЬЕ В ПАРКЕ. Сангина. 50×49
ШАХМАТИСТЫ. Сангина. 45×30
ЗА МОЛЬБЕРТОМ. Уголь. 40×30
В ПАРКЕ. Тушь. 38×25
СВОР ПОМИДОРОВ. Сангина. 55×45
ПОРТРЕТ СТАРУХИ. Сангина. 40×30
САДОВОДЫ ЗА РАБОТОИ. Сангина. 50×40
ОТДЫХАЮЩИИ. Сангина. 45×35
ЭСКИЗ К КАРТИНЕ. Сепия, белила. 50×35

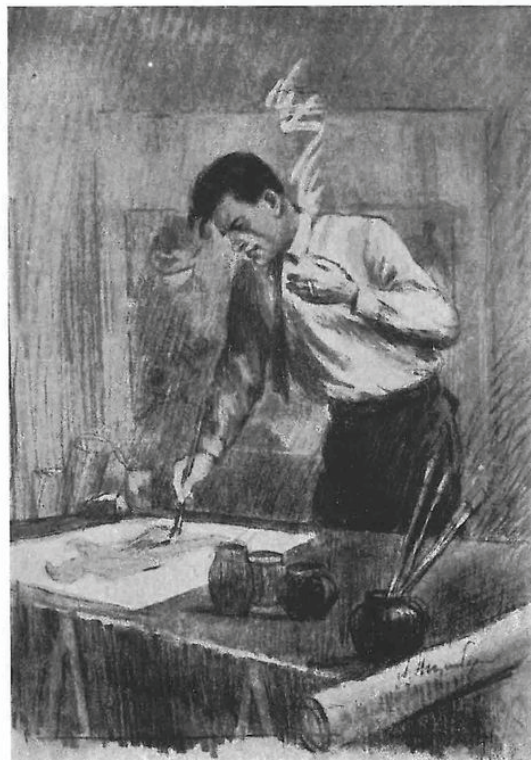
Г У А Ш Ь

	1928 г.	
НАТУРЩИЦА. ПАРИЖ.		40×50
	1942 г.	
СНЕГ В ТАШКЕНТЕ.		35×40
У БОЛЬНОГО.		50×40
НА ВОКЗАЛЕ.		25×30
	1955 г.	
НА РИЖСКОМ ВЗМОРЬЕ.		40×50
В ВЕСЕННЕМ САДУ.		55×40
ПЕРВОЕ МАЯ (Из карнавальной серии).		46×36
1 МАЯ НА МОСКОВСКИХ УЛИЦАХ (Из первомайской серии).		40×50
	1957 г.	
ЛЕНИН У ГАЗЕТНОГО КИОСКА В ПАРИЖЕ.		60×80
ПОРТРЕТ РЫЖЕЙ ДЕВУШКИ.		65×45
В СИРЕНЕВОМ САДУ.		70×50
ПРОДАЩИЦЫ ЦВЕТОВ.		70×50
ЦВЕТОЧНИЦЫ.		65×45
ВЕСЕННИЕ ЦВЕТЫ.		65×45
ЭСКИЗ ПАННО.		55×45
	1960 г.	
ЛЕНИН У СТЕНЫ КОММУНАРОВ	Гуашь, пастель.	100×80
«НАРМЕН».		43×53
НАРОДНЫЙ ПРАЗДНИК В ЛИТВЕ.		40×50
ЛАНЖЕРОН. ОДЕССА.		40×50

14

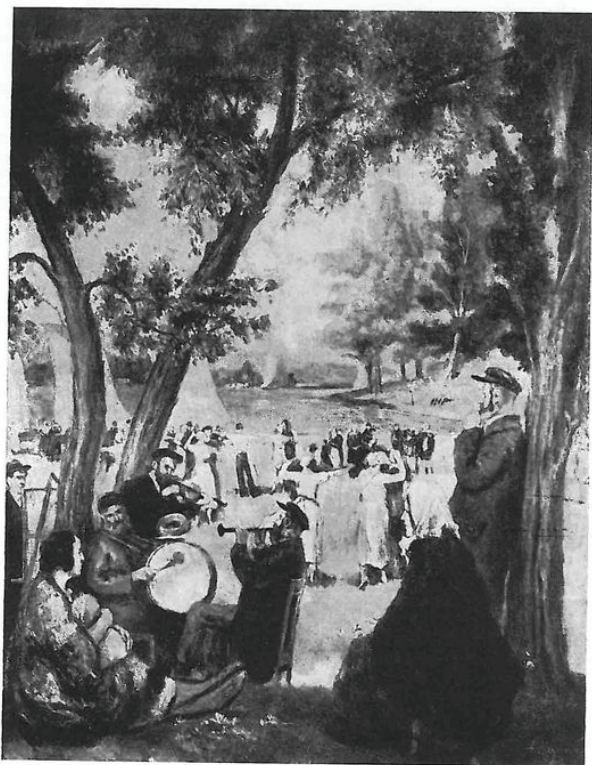
ДЮНЫ И МОРЕ. ПАЛАНГА.	35×40
НА ДЮНАХ.	40×50
ПОРТРЕТ ВЕСЕЛОГО КАМЕНОТЕСА.	70×50
ПОРТРЕТ КОРЯЯНКИ.	70×50
ПОРТРЕТ ИНЖЕНЕРА МУРАДОВА.	50×70
ПОРТРЕТ КОМСОМОЛЬЦА.	50×60
ВЕЧЕР.	60×50
ГУЛЯНЬЕ В ПАЛАНГЕ.	50×40
ДЕВУШКА С ОСЕННИМИ ЦВЕТАМИ.	50×40
ЭСКИЗ ПАННО.	40×50
ЦВЕТОЧНИЦЫ.	70×50
У ВЕЯЛКИ.	65×50
ОСЕНЬ. Эскиз к декоративному панно.	75×50
ЗИМНЕЕ УТРО.	60×50

ИЛЛЮСТРАЦИИ



Маяковский в РОСТА. 1945 г.

Счастливая юность. 1929 г.
(Собственность Музея Советской Армии).



Портрет старого врача. 1957 г.

Цветочницы. Одесса. 1958 г.



Дедушка и внучка. 1942 г.



В парке. 1960 г.